

# Compressoren

---

Type: HSC Frecon 30 / 37 Plus



## De voordelen van LETS Compressoren

---

- Direct aangedreven; geen aandrijvingsverliezen, hoger rendement en totwel 35% energiebesparing
- Frequentie geregeld; hierdoor vrij in te stellen toerental; waardoor de optimale capaciteit bereikt kan worden
- Langere doorlooptijd; hierdoor minder belasting op de unit, dus energiebesparend
- Altijd een constante druk tijdens gebruik
- Groot drukbereik van 5 tot 14 bar
- Zeer geschikt in combinatie met warmteterugwinning
- Een gemiddeld lager toerental; hierdoor is de unit rustiger en stiller en ontstaat er minder slijtage
- Standaard stilstandverwarming; geen “koude start”, dus lager onderhoudsniveau
- Standaard No-Tox olie voor voedsmiddelenindustrie
- ISO-gecertificeerd; voldoet aan de ISO-8573-1 norm bij combinatie koeldroger, standaard met voor- en fijnfilter
- Beveiligd tegen kortsluitstromen
- Compact model

# Compressoren

Type: HSC Frecon 30 / 37 Plus



## Compressor

Het hart van de unit is een compressor met een respectievelijk vermogen van 30 of 37 kW, afhankelijk van het model. De machine is toerengeregeld, hierdoor kan de energie toegevoerd worden in de mate waarin perslucht wordt verbruikt. Tevens is de druk vrij instelbaar waardoor het optimale punt tussen toegevoerde energie en te leveren capaciteit kan worden ingesteld. De compressor heeft een groot drukbereik van 5 tot 14 bar welke altijd constant geleverd zal worden. De compressor is direct aangedreven waardoor vrijwel alle aandrijfverliezen zijn geëlimineerd, dit kan tot wel 35% aan energiebesparing opleveren.

De machine is standaard voorzien van:

- Frequentieregeling
- Condensaftap
- Stilstandverwarming
- No-Tox olie

De opstel ruimte moet voldoende zijn geventileerd. Er dient rekening te worden gehouden met ca. 30 of 37 kW warmte bij volle belasting aanvoer aanzuiglucht.

## Koeldroger

De unit kan als optie worden uitgerust met een koeldroger die het grootste deel van de opgenomen waterdamp verwijdert. De koeldroger wordt standaard uitgevoerd met voor- en fijnfilter; hierdoor voldoet de compressor, in combinatie met de koeldroger, aan de ISO-8573 norm; dé ISO-norm binnen de voedingsmiddelenindustrie.

## Warmterugwinning

Unit is zeer geschikt voor de toepassing van warmterugwinning. LETS b.v. is sinds 1985 producent van warmterugwinning en warm waterproductie. Bij persluchtcompressoren wordt 90% van de ingestoken energie omgezet in warmte. Zonde om zo maar verloren te laten gaan. Deze warmte is namelijk erg geschikt om op te vangen en bijvoorbeeld uw tapwater in temperatuur te verhogen. Dit maakt een warmterugwinningsinstallatie van LETS tot de ideale oplossing.

## Besturing

De unit is uitgevoerd met de LETS L33-S controle unit, deze biedt de mogelijkheid 5 compressoren tegelijkertijd aan te sturen en biedt tevens meerdere mogelijkheden voor het aansturen van de temperatuur en de energie efficiëntie.

## Technische gegevens

	HSC Frecon 30 Plus	HSC Frecon 37 Plus
Capaciteit bij werkdruk:	5300 l/min bij 7,5 bar 4600 l/min bij 10 bar 4000 l/min bij 13 bar	6800 l/min bij 7,5 bar 5800 l/min bij 10 bar 5000 l/min bij 13 bar
Vermogen:	30 kW	37 kW
Luchtaansluiting:	1 1/4"	1 1/4"
Direct aangedreven:	ja	ja
Frequentieregelaar:	ja	ja
No-Tox olie:	ja	ja
Lengte:	1575 mm	1575 mm
Breedte:	1030 mm	1030 mm
Hoogte:	1755 mm	1755 mm
Besturing:	L-33-S	L-33-S

## Dit product is uit te breiden met:



Perslucht catalysator  
voor olie- en bacterievrije perslucht



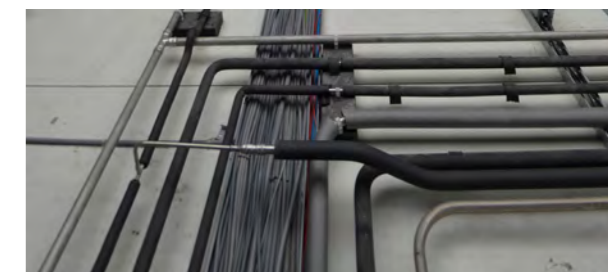
Olie-waterscheider



Persluchtfilters



Warmterugwinning



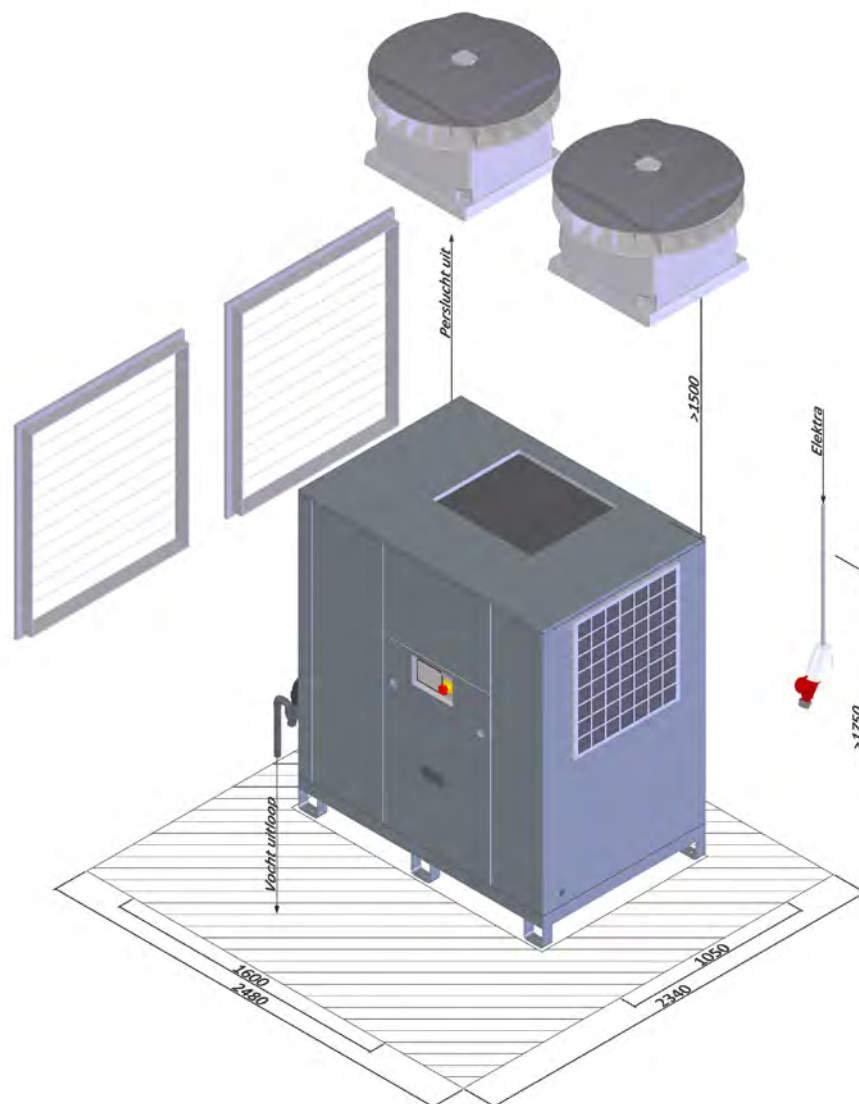
RVS leidingwerk

# Compressoren

## Installatiegegevens

		HSC Frecon 30 Plus	HSC Frecon 37 Plus
Elektra*	Steker:	125 A-CEE, 5-polig.	125 A-CEE, 5-polig
	Spanning:	400 V / 50 Hz	400 V / 50 Hz
	Totaal afzekeren:	80 A	80 A
Installatie eisen	Min. ventilatie plaatsingsruimte:	8481 m <sup>3</sup> /h	10461 m <sup>3</sup> /h
	Max. temp. stijging ruimte:	7°C	7°C
	Min./max. temp. ruimte:	2°C - 40°C	2°C - 40°C
	Afvoer condenswater:	Afvoer condenswater is afhankelijk van plaatselijke wet- en regelgeving. Tussen afvoer en rioolaansluiting dient een olie-waterscheider geplaatst te worden.	Afvoer condenswater is afhankelijk van plaatselijke wet- en regelgeving. Tussen afvoer en rioolaansluiting dient een olie-waterscheider geplaatst te worden.
	Vrije ruimte rondom machine:	1500 mm van het dak, 1000 mm voor de unit, 300 mm rondom de unit.	1500 mm van het dak, 1000 mm voor de unit, 300 mm rondom de unit.

\*Indien een aardlekschakelaar wordt toegepast, dient deze geschikt te zijn voor frequentieomvormers.



### Installatie

De unit kan door LETS geplaatst, gemonteerd en in bedrijf gesteld worden. Levering is exclusief persluchtleidingen en eveneens exclusief voorzieningen elektra; al deze voorzieningen dienen vlakbij de unit (binnen 0.5m) aanwezig te zijn. Voor afvoer van condenswater dient een voldoende grote afvoerput aanwezig te zijn.